

BOLLINO ROSAARGENTO

RESIDENZE SANITARIE ASSISTENZIALI (RSA) E
CASE DI RIPOSO ATTENTE AL BENESSERE E ALLA
QUALITÀ DI VITA DEGLI OSPITI E DELLE LORO
FAMIGLIE



FONDAZIONE ONDA ETS

OSSERVATORIO NAZIONALE SULLA
SALUTE DELLA DONNA E DI GENERE

Fondazione Onda ETS è l'Osservatorio nazionale che, dal 2006, promuove e tutela la salute di genere a livello istituzionale, sanitario – assistenziale, scientifico, accademico e sociale per garantire il diritto alla salute secondo principi di equità e pari opportunità. Si propone come un modello innovativo *multistakeholder* di attenzione alla salute di genere declinata nelle diverse fasi che caratterizzano la vita, dalla nascita alla senescenza, con lo scopo di:

- **Studiare le principali patologie che interessano principalmente l'universo femminile**
- **Sostenere ricerche di base e cliniche**
- **Promuovere la cultura della salute di genere**
- **Proporre strategie di prevenzione**
- **Valutare l'impatto sociale ed economico delle patologie, informando le Istituzioni, i clinici e la società civile**

Gli strumenti

Indagini conoscitive, pubblicazioni scientifiche e campagne divulgative, eventi e webinar ECM, conferenze stampa, comunicazione, concorsi e progetti speciali.

I partner

Istituzioni, Società Scientifiche, Associazioni di pazienti, aziende, Fondazioni e altri Enti no profit, Ospedali, RSA, Case di Riposo, Università.

IL BOLLINO ROSA ARGENTO

UN RICONOSCIMENTO ATTRIBUITO ALLE RESIDENZE SANITARIE ASSISTENZIALI (RSA) E ALLE CASE DI RIPOSO ATTENTE AL BENESSERE E ALLA QUALITÀ DI VITA DEGLI OSPITI E DELLE LORO FAMIGLIE

Cos'è?

Un riconoscimento attribuito a **Residenze Sanitarie Assistenziali (RSA) e Case di Riposo pubbliche o private accreditate al Servizio Sanitario Nazionale (SSN)** in possesso di requisiti indispensabili per garantire una **gestione personalizzata, umana, efficace e sicura degli ospiti**, rappresentati per la maggioranza da donne anziane. Su base volontaristica ogni struttura partecipa a un Bando biennale per entrare a far parte di un circuito presente su tutto il territorio nazionale. Le RSA e le Case di Riposo che hanno ottenuto il Bollino per il **biennio 2025-2026** sono **210**.

Perchè?

Fondazione Onda ETS ha rivolto la propria attenzione al mondo degli **anziani** raccogliendo le **stime dell'Oms*** secondo cui, alla fine del prossimo decennio, il numero dei senior aumenterà dei **962 milioni** del 2017 ai 1,4 miliardi nel 2030 con la previsione di raggiungere i **2 miliardi nel 2050**. In Italia nel **1951** avevamo meno di un anziano per ogni bambino, oggi per ogni bambino abbiamo cinque anziani con un **indice di vecchiaia** (numero di anziani presenti in una popolazione ogni 100 giovani) che è passato da 33,5% del 1951 a quasi il 180% del 2019**. Le famiglie che non sono, o non saranno, **in grado di gestire** presso il domicilio i propri anziani, si dovranno **rivolgere a strutture residenziali** in grado di garantire un'appropriata assistenza clinica e di offrire un supporto umano all'ospite e alla famiglia. Inoltre, il settore sociosanitario assistenziale risulta fortemente **'femminilizzato'** in quanto la maggioranza degli ospiti sono donne anziane, chi si occupa della direzione delle strutture nonché dell'assistenza spesso sono donne (Direttori/Responsabili, personale sanitario e sociosanitario, familiari/caregiver).

*Fonte: "Decade of Healthy Ageing" (call to action e impegni globali sull'invecchiamento), basato su: "Global strategy and action plan on ageing and health 2016-2030"

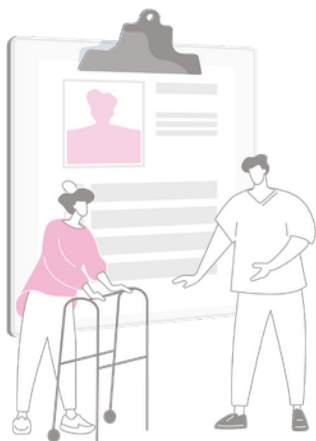
**Fonte: Censimento ISTAT 2018-2019

OBIETTIVI

Il Bollino RosaArgento si propone di contribuire a:

- Fornire alle famiglie uno **strumento di orientamento** per scegliere il luogo di ricovero più adatto per i propri cari autosufficienti e non.
- Promuovere il **benessere**, la buona qualità di vita degli ospiti tutelando la loro dignità.
- Migliorare l'**accessibilità ai servizi** erogati dalle strutture rivolti alla popolazione anziana auto-sufficiente e non, affetta da decadimento cognitivo, disabilità e comorbidità.
- Potenziare il **livello di offerta** assistenziale delle strutture stimolando una concorrenza 'positiva'.
- Ridurre **ospedalizzazioni** improprie favorendo un risparmio a livello di Servizio Sanitario Nazionale.

Possono partecipare all'iniziativa **Residenze Sanitarie Assistenziali (RSA)** e le **Case di Riposo pubbliche e private accreditate** al Servizio Sanitario Nazionale



VANTAGGI PER LE STRUTTURE



- Ottenere un **riconoscimento istituzionale con valore qualitativamente differenziante** per l'impegno nella **presa in carico della persona anziana** con diverso grado di autosufficienza e nel sostegno della sua famiglia/caregiver.
- Attraverso un'azione di **avvicinamento ai bisogni degli anziani**, favorire il **consolidamento della reputazione** della struttura e della sua **immagine** a livello nazionale, tramite il posizionamento istituzionale di Fondazione Onda ETS.
- Offrire **servizi sempre più personalizzati e strutturati** sulla base delle esigenze degli ospiti e delle loro famiglie/caregiver, grazie all'appartenenza a un **modello virtuoso** di networking e di **scambio positivo di esperienze e sinergie** tra le strutture del circuito.
- Supportare gli anziani con diverso grado di autosufficienza e le loro famiglie/caregiver residenti anche **al di fuori del proprio bacino di utenza e area geografica** della struttura.
- Facilitare le famiglie e i caregiver di persone anziane con un diverso grado di autosufficienza **nella scelta della struttura più idonea**, mettendo in luce i servizi offerti dalle strutture del circuito tramite sia i **canali consolidati** di Fondazione Onda ETS, sia un'attività di **comunicazione specifica ai media**.
- Avendo come focus il benessere e il miglioramento della qualità di vita degli anziani ospiti, partecipare alle **iniziative organizzate da Fondazione Onda ETS** nel biennio di validità del Bollino RosaArgento (es. concorsi, formazione e webinar ECM, eventi e congressi).

ATTIVITÀ SVOLTE CON IL NETWORK BOLLINO ROSAARGENTO

- **Formazione e informazione del personale sanitario e sociosanitario delle strutture del circuito** fornitura gratuita di materiale scientifico e divulgativo realizzato da Fondazione Onda ETS (es. brochure 'Onda medica', leaflet, poster e Webinar ECM su argomenti di interesse a seconda delle caratteristiche delle differenti figure professionali (es. decadimento cognitivo, lesioni da decubito, alimentazione e nutrizione).
- **Webinar, eventi e congressi** inerenti all'invecchiamento e alle patologie croniche degli anziani, rivolti agli specialisti e alla popolazione.
- **Concorso Best Practice** per l'identificazione e la premiazione delle migliori pratiche clinico-assistenziali promosse dalle RSA e dalle Case di Riposo del circuito Bollino RosaArgento in merito a una specifica problematica di salute e patologia.
- **Workshop** con le strutture del network per favorire lo scambio di pratiche ed esperienze.
- **Indagini conoscitive** (es. valutazione impatto sociale dell'iniziativa, umanizzazione dell'assistenza collettiva, dolore nell'anziano, supporto caregiver, stato di salute degli anziani).
- **Campagne di comunicazione** veicolate in occasione di date strategiche come ricorrenze e giornate mondiali dedicate al tema 'anziani' (es. Giornata mondiale sulla consapevolezza degli abusi sugli anziani, Giornata mondiale dei nonni e degli anziani, Festa dei nonni).

COME PARTECIPARE AL BANDO



La valutazione dei servizi offerti dalle strutture e l'assegnazione del 'Bollino RosaArgento' avviene mediante un **questionario di candidatura** online sul sito www.bollinorosargento.it, realizzato da Fondazione Onda ETS e un apposito **Advisory Board**, composto da clinici, tecnici ed esperti di settore, che supervisiona l'iniziativa dal punto di vista scientifico.

Le domande del questionario sono suddivise nelle seguenti quattro sezioni, ciascuna corrispondenza a un criterio di valutazione:

- **SEZIONE A - dati struttura:** dati generali e informazioni pratiche sulla struttura volti a facilitare l'accesso, l'accoglienza e la degenza degli ospiti e delle loro famiglie/caregiver.
- **SEZIONE B - assistenza centrata sulla persona:** presenza nella struttura di servizi volti a migliorare il benessere e la qualità di vita dell'ospite e dei suoi familiari/caregiver (accoglienza e accompagnamento degli ospiti e dei familiari/caregiver, sicurezza degli ospiti, ambienti, attività ludiche, convivialità, personalizzazione e tecnologie a supporto), rispettandone la dignità, le necessità quotidiane e di permanenza, favorendone le capacità residue e relazionali.
- **SEZIONE C - assistenza sanitaria:** presenza all'interno della struttura di procedure, servizi e personale sanitario tali da garantire agli ospiti un'adeguata gestione dal punto di vista clinico-assistenziale.
- **SEZIONE D - nucleo demenze:** presenza all'interno della struttura di servizi per garantire una corretta presa in carico degli ospiti con decadimento cognitivo e dei loro familiari/caregiver.

Ogni domanda del questionario ha un valore prestabilito e sulla base delle risposte positive fornite, il sistema di calcolo di Fondazione Onda ETS elabora un **punteggio totale** corrispondente a **0, 1, 2 e 3 Bollini**. Fondazione Onda ETS effettua poi un'analisi preliminare dettagliata delle candidature presentata successivamente all'Advisory Board che valida il risultato ottenuto dalle strutture, considerando anche altre informazioni e variabili di contesto che caratterizzano la struttura stessa (ubicazione territoriale, grandezza, ecc.).

DALLA PARTE DELL'UTENZA

Come trovare la struttura più vicina

Sul sito www.bollinorosargento.it è pubblicato l'elenco completo e aggiornato di tutte le RSA e Case di Riposo premiate, con la possibilità di consultare, tramite un semplice motore di ricerca, i servizi offerti nel dettaglio. Per scegliere la struttura a cui rivolgersi è necessario selezionare la regione, la provincia e il comune di interesse. Ogni scheda fornisce i dati generali della struttura, i servizi valutati e premiati.

Esprimere e consultare le opinioni sulle strutture

Il Bollino RosaArgento mette a disposizione un servizio di **customer satisfaction** sul sito www.bollinorosargento.it al fine di contribuire al miglioramento continuo della qualità dei servizi.



I PATROCINI





Per ulteriori informazioni

Responsabile di progetto

Elisabetta Vercesi e.vercesi@fondazioneonda.it +39 375 6144627

Fondazione Onda

Osservatorio nazionale sulla salute della donna e di genere ETS
Viale Monte Santo 1/3 - 20124 Milano